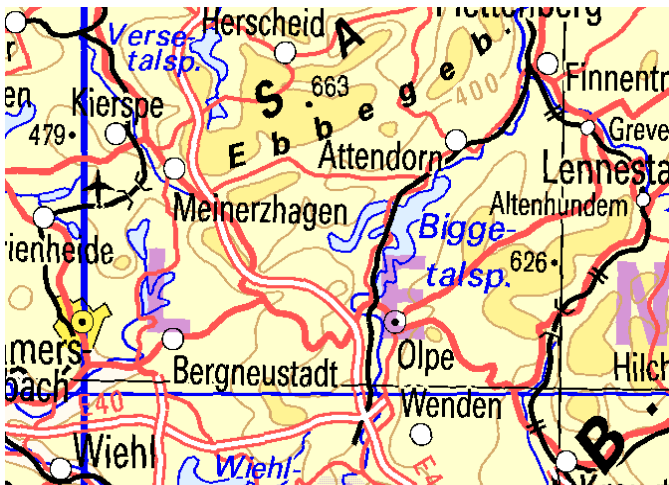


Sie brauchen Erholung, Sie brauchen Ruhe oder einfach viel Platz, um mit vielen Freunden Urlaub zu machen? Dann haben wir etwas für Sie.



Ein Haus in ruhiger Lage, inmitten von Wiesen, Wäldern und Hügeln, die zum Wandern und zu Spaziergängen einladen. Das Haus steht in Meinerzhagen - Hardenberg (ca. 500ü.d.M.) im Sauerland, nahe der A 45.



In unmittelbarer Nähe gibt es Möglichkeiten zum Ski- und Schlittenfahren, Hardenberg selbst verfügt über einen Skilift und eine Skischule. Einkaufsmöglichkeiten findet man in Meinerzhagen und Valbert.



Ausflugsziele gibt es viele in der Umgebung, wie z.B. die Biggetalsperre, die an einem heißen Tag zum Schwimmen einlädt, aber auch die Tropfsteinhöhle in Attendorf, das Hallenwellenbad und die Phänomonta in Lüdenscheid sind einen Besuch wert. Ein Ordner mit Prospekten ist vor Ort,



Das Haus ist ein altes Bauernhaus, das auf drei

Etagen aufs neuste renoviert wurde. Es gibt Einzelzimmer, Zweibettzimmer und Dreibettzimmer. Insgesamt haben wir 27 Betten. Im Obergeschoss befindet sich ein schöner lichter Konferenzraum.



Das Erdgeschoss beinhaltet zwei Küchen, einen



großen Aufenthaltsraum, an dem ein gemütlicher Wintergarten angeschlossen ist. Auf jeder Etage gibt es Toiletten und Waschräume, ein Bad davon ist behinderten gerecht ausgebaut. Auch Waschmaschine und Trockner stehen Ihnen zur Verfügung.



Leider müssen Tiere draußen bleiben, da wir dieses Haus auch Allergikern anbieten möchten.

Anschrift:
Lebensgemeinschaft Bingenheim e.V.
Schloßstr. 9
61209 Echzell
Tel. 06035-81-0
Fax 06035-81126

Anschrift Haus Hardenberg:
Ortsstraße 8
58540 Meinerzhagen
02358/257954

Kosten:

12,00 € pro Erwachsener
10,00 € pro Seelenpflege-bedürftigen Menschen
6,00 € pro Kind bis 14 Jahren
freie Unterkunft für Kinder bis 7 Jahren

Die Preise verstehen sich pro Nacht + 7% MwSt.

kleiner Konferenzraum 45,00 €/Tag + 7% MwSt
großer Konferenzraum 65,00 €/Tag + 7% MwSt

Eine Rechnung wird erstellt.



Lebensgemeinschaft
Bingenheim e.V.

Haus Hardenberg

